



IPUE3案例篇

配电能耗在线监测管理系统

哈尔滨锅炉厂



哈尔滨锅炉厂有限责任公司

哈电集团 HARBIN BOILER COMPANY LIMITED



当今世界上研发、制造、服务最具规模的电站锅炉设备供应商。

始建于1954年，是新中国“一五”期间兴建的国家重点大型骨干企业，是中央直接管理的关系国家安全和国民经济命脉的国有重要骨干企业之一。被誉为共和国装备制造业“长子”。

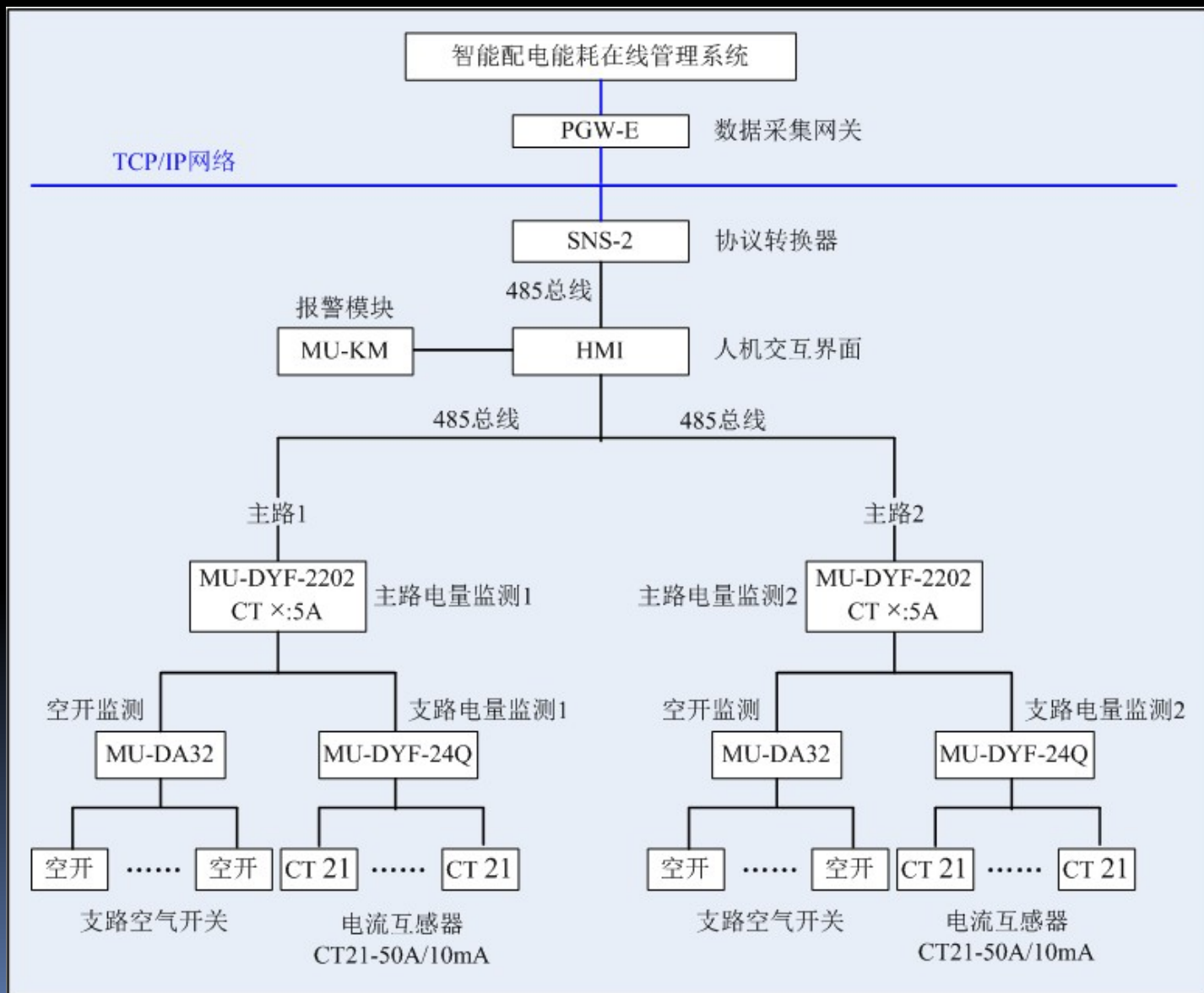
哈锅目前已经发展成为以电站锅炉产品为主，以锅炉和汽轮机辅机、石化容器、核能设备及环保设备等产品为辅的特大综合型装备制造企业。

哈锅IDC配电PUE能耗管理

实施对象：
双路UPS输出配电柜



系统结构



PGW-E数据网关

24Q全
电量监
测仪

32路空
开监测
模块

主路全
电量监
测仪

HMI触
摸屏控
制器

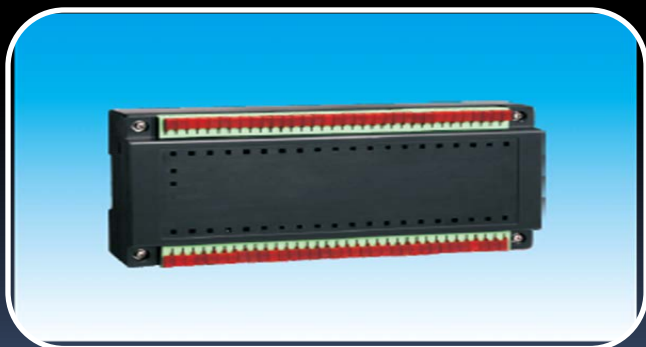
所用设备



HMI



MU-DYF-2202



MU-DYF-24Q



MU-DA32

模块功能

- (1) 主路电能监测模块：MU-DYF-2202
监测并显示输入主路三相电压、电流、功率等参数
- (2) 支路空开监测模块：MU-DA32
32路有源开关的监测
- (3) 支路全电能监测模块：MU-DYF-24Q
24路单相负载电流、电能、功率
- (4) HMI触摸屏：DOP-AS57TBD
现场配置和显示监测设备的数据信息。
- (5) 报警模块：MU-KM
HMI有报警时驱动现场报警设备报警。

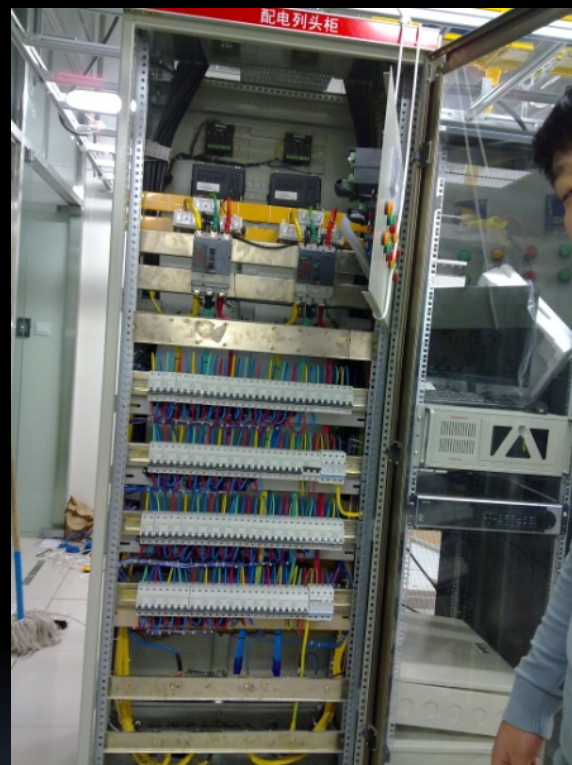
配置组成（双路）

品名	型号	数量	备注
触摸屏	DOP-AS57TBD	2	本地数据可视化
智能电量仪(带显示)	MU-DYF-2202	2	主输入的电能监测
32路开关量模块	MU-DA32/MU-DD32	2	根据实际开关数量 确定模块数量
24路全电量检测模块	MU-DYF-24Q	2	监测每个支路上的 全电量参数
电流互感器	CT21-200A/5MA	6	主路上的每相电流
电流互感器	CT11-50A/10MA	36	支路电流
触摸屏用开关电源	AC220/DC24	1	HMI供电
报警模块	MU-KM	1	选配

实例图片

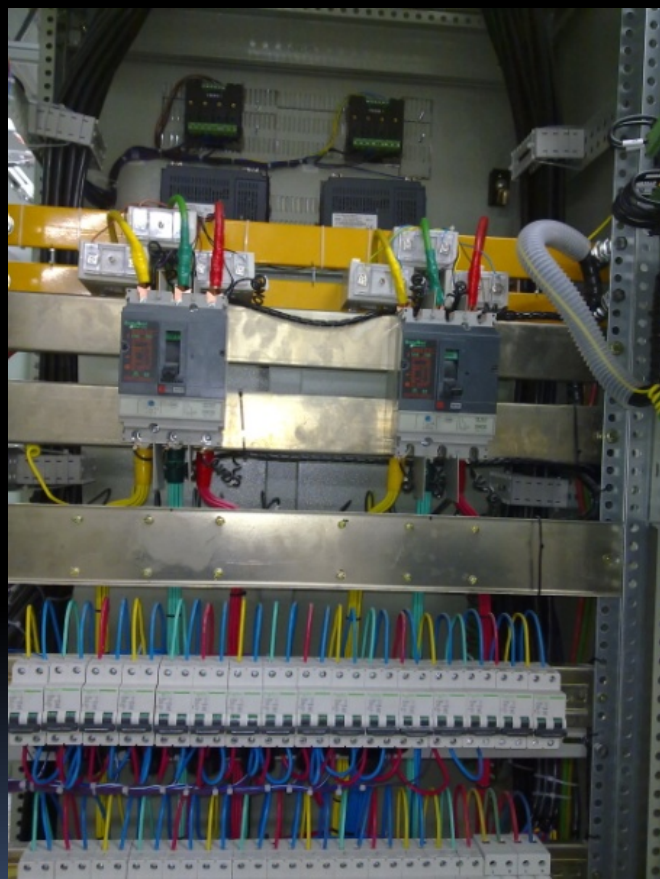


UPS输出配电柜前



UPS输出配电柜后

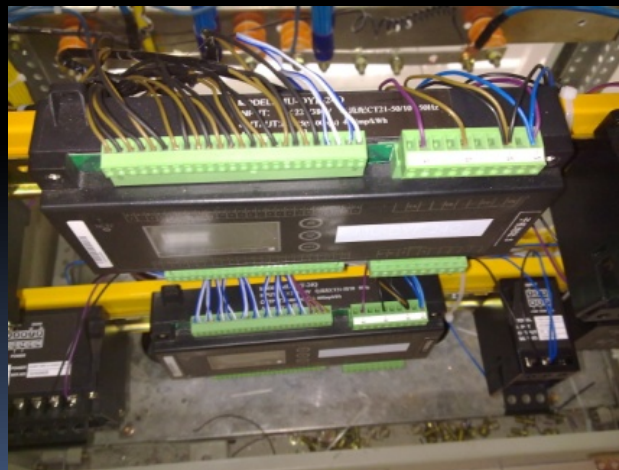
实例图片



空开监控



触摸屏\主路电量监测仪



支路电量监测模块

实例图片



支路电流监测



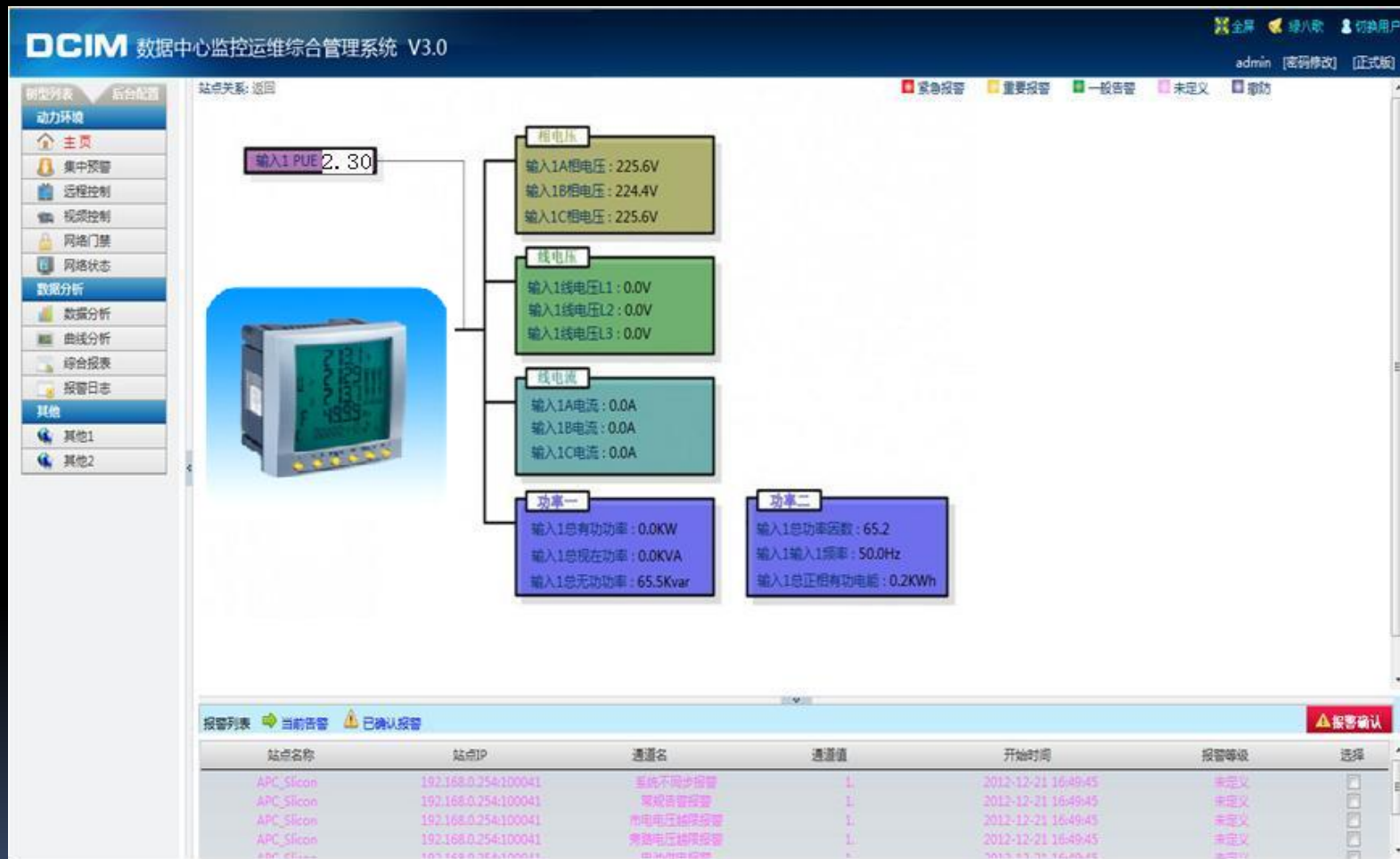
支路空开监测

PGW-E网关截图



PUE数据配置界面截图

DCIM网关平台数据截图



上层监控平台显示

联系方式：

Email: info@macrounion.com

Cell: 013775099862

Web: www.macrounion.com

可直接到官网二维码下载手机端应用，支持苹果和安卓



常州万联网络数据信息安全股份有限公司